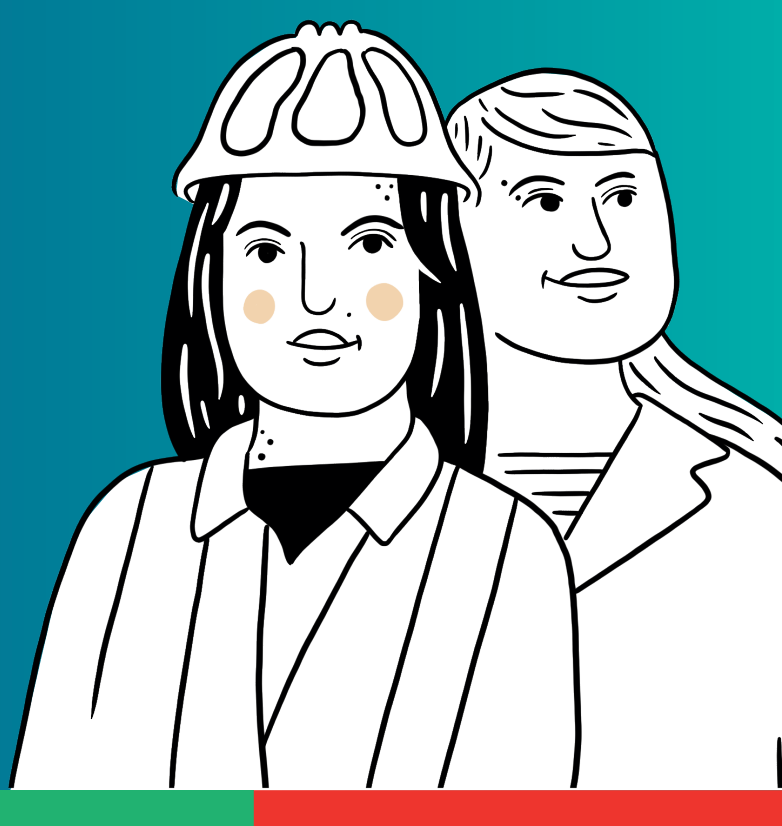


Plan de Gobierno para la Igualdad

2022-2027: Hacia una evaluación participativa



Una herramienta de planificación participativa del gobierno de la provincia de Buenos Aires para orientar y potenciar las acciones públicas que disminuyen desigualdades de género y mejoran la calidad de vida de mujeres y LGTBI+ en 6 ejes temáticos:

- Trabajo y Cuidados
- Salud
- Igualdad en el Estado
- Abordaje de las Violencias
- Cultura y Educación
- Vivienda y Hábitat

¿Quiénes integran el Plan de Gobierno para la Igualdad?

Coordinado por el **Ministerio de Mujeres y Diversidad** de la provincia de Buenos Aires, cuenta con la participación de 38 ministerios, organismos de la administración central, órganos descentralizados y autárquicos de la Provincia.

¿Cómo funciona?

Es una estrategia gubernamental para articular y orientar las acciones públicas con perspectiva de género de la provincia de Buenos Aires:

- Fortalece el proceso de diseño y planificación de políticas públicas.
- Aumenta las capacidades locales de los municipios.
- Mejora la calidad de vida de mujeres y LGTBI+ bonaerenses.

El Plan de Gobierno para la Igualdad cuenta con 324 acciones y políticas públicas sobre género y diversidad:

- Para el fortalecimiento de competencias a los municipios, instituciones públicas y organizaciones de la sociedad civil.
- De acceso directo a la población.

Como proceso dinámico, el Plan se actualiza y fortalece:

Desde su inicio sumó la participación de 9 organismos provinciales y más de 100 políticas públicas.

El gobierno de la provincia de Buenos Aires lleva adelante la gestión estatal con la igualdad como horizonte:



Podés descargar las Guías de Políticas Públicas ingresando a nuestra página web

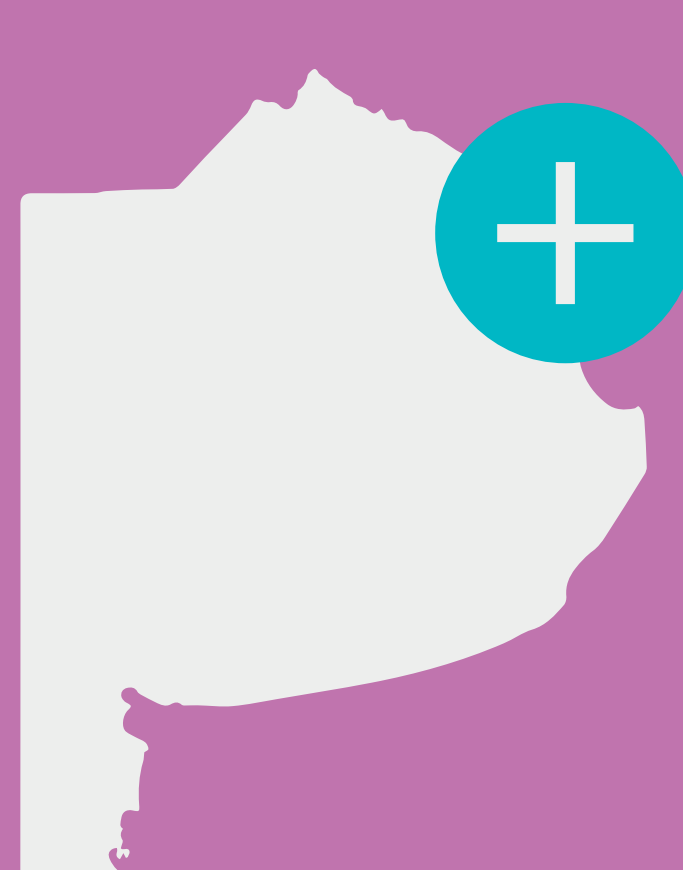
- **85.441** intervenciones ante situaciones de violencia de género entre 2022 y 2025.
- **91** dispositivos del Sistema Integral de Abordaje para Varones que ejercieron Violencia creados y presentes en los municipios.
- El **64%** de los municipios bonaerenses participan en el Registro Único de Casos de Violencia por Razones de Género.
- El Programa Comunidades sin Violencias llegó al **98%** de los municipios bonaerenses.
- El Programa Municipios por la Igualdad financió **95** proyectos con perspectiva de género en 76 localidades.

Una Provincia que trabaja para la igualdad

Resultados de la implementación del Plan Información del MMyD a 2025

Algunos resultados de los 38 organismos participantes del Plan de Gobierno para la Igualdad | Datos a diciembre de 2024

- **2.311.987** de personas alcanzadas por las líneas de financiamiento y apoyo económico con perspectiva de género.
- **93.054** becas para niñas y niños que asisten a Unidades de Desarrollo Infantil en la PBA.
- **207.708** personas acompañadas a través de diferentes dispositivos.
- **62%** de la inversión de Mercados Bonaerenses está orientada a canales de comercialización donde participan mujeres productoras.
- **172.434** personas alcanzadas por actividades de capacitación y formación.



Ingresá a nuestra web y conocé todas las acciones que integran el Plan de Gobierno para la Igualdad: www.gba.gob.ar/mujeres

Contacto: programa.piba@ministeriodelasmujeres.gba.gob.ar